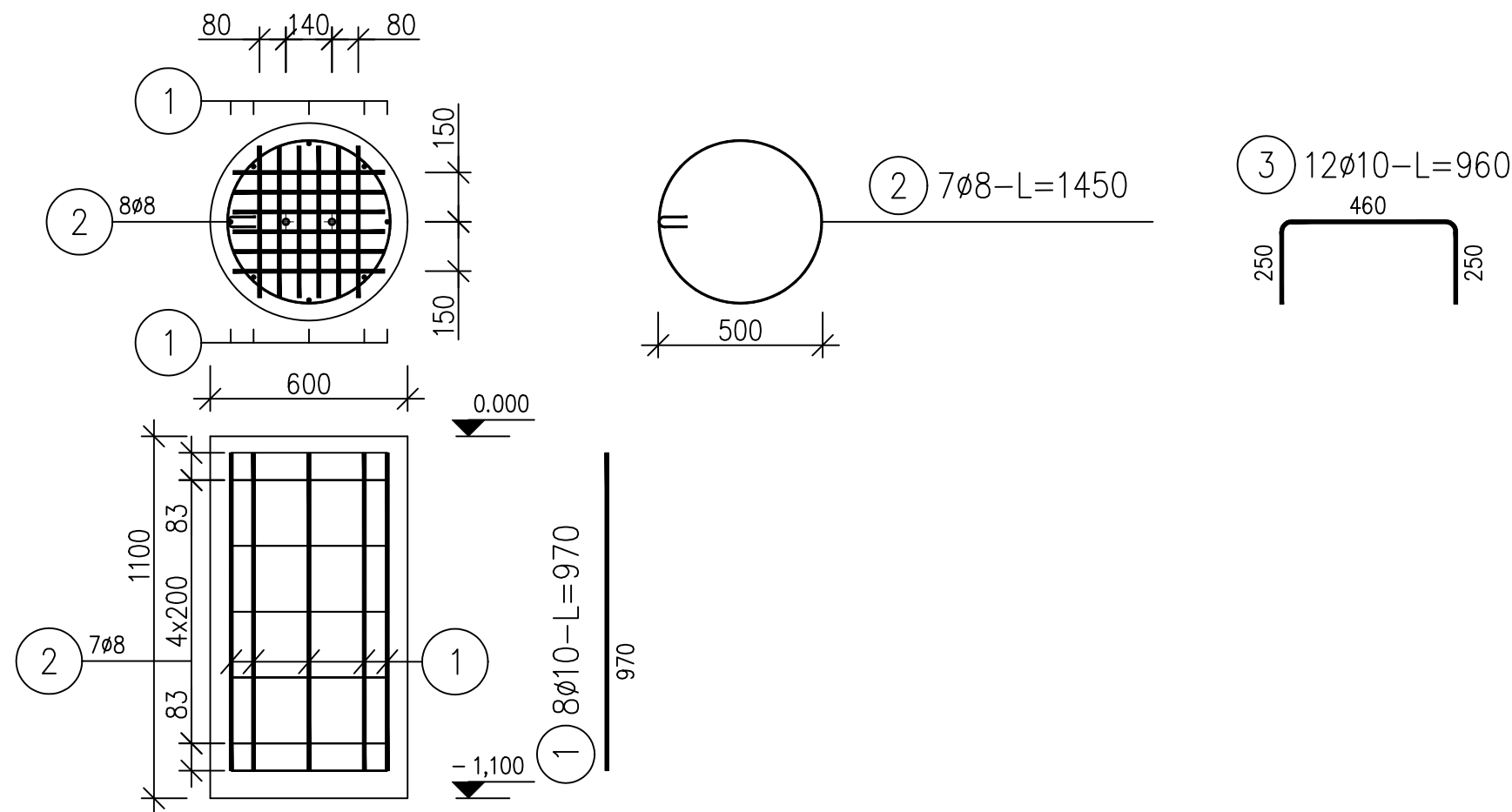


STOPA FUNDAMENTOWA KONTENERA SFK1 wyk. x6 SKALA 1:20



Uwagi

1. Kubatura fundamentu- 0,28m³

UWAGI :

1. Rysunek rozpatrywać łącznie z rysunkiem nr 1KF
2. Beton żwirowy układać w szalunkach zagęszczając go mechanicznie
3. Na chudym betonie ułożyć izolację poziomą w postaci 2-ch warstw papy termozgrzewalnej podkładowej, podłoże zagruntować 1x roztwór asfaltowy podkładowy
4. Zbrojenie główne taczyć na zakład o długości minimum 50 średnic zbrojenia głównego, w narożach stosować wkładki kątowe przyjmując ich długość wg zasad j.w.
5. Izolacja pionowa fundamentów - 1x roztwór asfaltowy podkładowy i 2x roztwór asfaltowy nawierzchniowy

ZESTAWIENIE STALI DLA SF1 wyk. x2

| Nr pręta | Ø | Stal | Długość pręta | Liczba prętów na 1 poz. | Długość łączna | |
|--------------------------------|----|--------|---------------|-------------------------|----------------|-------|
| | | | | | RB500W | |
| | mm | | m | szt | Ø8 | Ø10 |
| 1 | 10 | RB500W | 0,97 | 8 | | 7,76 |
| 2 | 8 | RB500W | 1,45 | 7 | 10,15 | |
| 3 | 10 | RB500W | 0,96 | 12 | | 11,52 |
| Razem długość prętów | | | | mb | 10,15 | 19,28 |
| Masa jednostkowa | | | | kg/mb | 0,395 | 0,617 |
| Masa prętów dla danej średnicy | | | | kg | 4,0 | 11,9 |
| Masa łącznie | | | | kg | 15,9x6=95,4 | |

UWAGA : Sumaryczna długość prętów jest długością rzeczywistą w osi pręta metodą B wg PN-EN ISO 3766:2006.

Beton żwirowy C30/37
Stal zbrojeniowa
A-IIIN gał. RB500 FI

| | | | | | |
|--|--|---|--|---|----------------------------|
|  | | PROJEKT PUDEŁKO | | PROJEKT PUDEŁKO - PIOTR PUDEŁKO e-mail: proj.pudelko@gmail.com tel. 509 795 797 www.projektpudelko.com | |
| Temat: Budowa Centrum Badawczo-Rozwojowego – hali produkcyjno-magazynowej, budynku socjalno-biurowego, chłodni wody technologicznej, kontenerowej sprężarkowni, otwartego zbiornika retencyjnego, biologicznej oczyszczalni ścieków wraz ze szczelnym zbiornikiem oraz z urządzeniami budowlanymi | | | | | |
| Inwestor: POLMOTORS Sp z o.o 43-391 Mazańcowice 57 | | | | | |
| Lokalizacja: 43-391 Mazańcowice, 2353/16; 2353/17; 2353/20; 2353/21;2353/22; 2353/23; 2353/24; 2616/9 | | | | | |
| KONSTRUKCJA | | | | | |
| Projektował: mgr inż. Piotr PUDEŁKO | | | Nr uprawnień: SLK/8101/PBKw/18 | | Podpis: |
| Opracowała: inż. Sandra HOMA | | | Nr uprawnień: | | Podpis: |
| Nazwa rys.: STOPA FUNDAMENTOWA KONTENERA SFK1 | | | | | |
| Branża: Konstrukcja Faza: PT | | Data: 23.09.2025 Nr proj: 33/03/2025 | | Skala rys: 1:20 | Nr rysunku: 16KF |